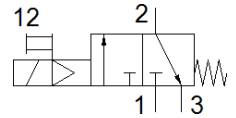
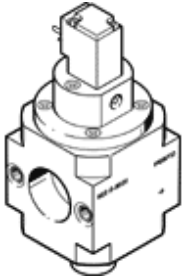


Разпределител Festo електрически 2.5-16 bar, 3/8", HEE-D-MAXI-24



Белег	Стойност
Конструкция	Плунжерен
Тип на задействане	електрически
Принцип на уплътняване	мек
Функция-изходящ въздух	недроселируем
Ръчно задействане	с фиксация
Тип на ресет	механична пружина
Тип управление	с предупреждение
Разпределителна функция	3/2 затворен моностабилен
Работно налягане	2.5 ... 16 bar
Продължителност на включване	100 %
Характеристика на бобината	24 V DC: 3 W
Допустими колебания на напрежението	+/- 10 %
Работна среда	Съгъстен въздух по ISO 8573-1:2010 [7:4:4] инертен газ
Забележка за работната и пилотната среди	Възможен е режим на работа със смазване (изисква се за целия оставащ експлоатационен период)
Клас на корозионна устойчивост KBK	2 - Умерена корозия под напрежение
Материал-забележка	RoHS konform
Температура на средата	-10 ... 60 °C
Температура на околната среда	-10 ... 60 °C
Maritime classification	see certificate
Тип на закрепване	Последователен монтаж с принадлежности
Монтажна позиция	по избор
Посока на протичане	нереверсивен
Тегло на продукта	800 g
Пневматичен извод Z	G3/8
Клас чистота на въздуха на изхода	Съгъстен въздух по ISO 8573-1:2010 [7:4:4] инертен газ
Електрически извод	Plug pattern type C to EN 175301-803 Щекер по DIN EN 175301-803
Дисплей за сигналните статуси	с принадлежности
Material seals	NBR
Material housing	Алуминиева отливка

Продукт: [Разпределител Festo електрически 2.5-16 bar, 3/8", HEE-D-MAXI-24](#)

Категория: [Пневматични задвижвания](#)

Марка: [Festo](#)

Тип: [Разпределител Festo](#)